

InVision Enterprise WFM

Ваш самый ценный ресурс – ваши работники.
Организуйте работу оптимально.

Оглавление

Что такое Workforce Management?	3
Преимущества и достоинства	4
Почему оптимизация?	6
Окупаемость инвестиций	7
Прогноз	8
Расписание	9
Учет	10
Анализ и мониторинг	11
Платформа и технология	12
Сферы бизнеса	13
Услуги	14
О компании InVision	15

Пора начинать двигаться в новом направлении

**Ваш самый ценный ресурс – ваши работники.
Организируйте работу оптимально.**



Workforce Management или управление персоналом – это все, что касается назначения нужных работников с нужными навыками и умениями на необходимую работу в нужное время.

Звучит довольно просто, но на самом деле управление персоналом является сложной бизнес-задачей. Ведь при принятии верного решения необходимо учитывать огромное количество факторов. И хотя во многих компаниях для планирования работы персонала используют такие специальные программы, как ERP, CRM или HR Management, планировщики этих компаний все равно часто составляют графики работы на бумаге вручную или используют электронные таблицы. Все это зачастую имеет неприятные последствия: высокие расходы на оплату сверхурочных часов, большое время простоев, высокий уровень текучести кадров, низкий уровень обслуживания клиентов, неиспользованные возможности получения доходов.

Именно здесь приходит на помощь Workforce Management. Наша инновационная система составляет расписание автоматически по заданным параметрам и помогает оптимально распределить между работниками рабочие задания в соответствии с вашими потребностями.

Workforce Management включает в себя все необходимые вам элементы:

- **Прогноз потребностей** – чтобы знать, какое количество работников и с какими навыками и умениями вам будет необходимо в будущем
- **Составление расписания** – чтобы количество работников и их навыки и умения всегда полностью соответствовали вашим потребностям
- **Учет времени** – для точного учета рабочего времени ваших работников
- **Анализ и текущий контроль** – чтобы видеть, соответствует ли текущая ситуация вашему плану, и в случае отклонений быстро и эффективно внести коррективы

Workforce Management может использоваться практически в любом отделе вашей компании. Наше решение принесет вам ощутимую выгоду и впечатляющий возврат капиталовложений. Так что пора двигаться в новом направлении и начать эффективно использовать ваш самый ценный ресурс – ваших работников.

Система InVision Enterprise WFM - действительно хорошие результаты

Преимущества решения Workforce Management от компании InVision – уверенная победа в конкурентной борьбе.



Бизнес и финансы

С помощью системы InVision Enterprise WFM ваши затраты на персонал, управление и информационные технологии сократятся, а качество работы повысится, что приведет к повышению эффективности компании. У вас появятся следующие преимущества:

- **Общий рост экономической эффективности** вашей компании, так как планирование работы персонала всегда основывается на реальной потребности в кадрах.
- **Снижение затрат на персонал**, так как исключается планирование излишней рабочей силы, исчезает непродуктивное время простоя и ненужные сверхурочные работы. Кроме того, исключены неправильные выплаты персоналу, происходящие из-за ошибок в расчетах, так как постоянно ведется учет фактически отработанных часов.
- **Рост производительности труда и мотивации персонала** - результат вовлечения работников в процесс планирования, где учитываются их предпочтения относительно рабочих часов. Кроме того, трудоемкие административные процессы автоматизированы.
- **Быстрое принятие правильных решений** - результат возможности отслеживать в режиме реального времени все актуальные КПЭ (ключевые показатели эффективности).
- **Снижение затрат на управление** - результат стандартизации процессов управления. Почти нет необходимости в бумажной работе, а исправления и расчеты вручную, приводившие к ошибкам, исключены.
- **Снижение затрат на информационные технологии** - результат использования существующей инфраструктуры и централизованного управления системой InVision Enterprise WFM.

Работники

Во времена постоянно растущей жесткой конкуренции и возросших требований к продуктивности компаний, ключевыми факторами увеличения производительности труда являются хорошая рабочая среда и правильно составленные рабочие графики, учитывающие навыки и умения работников.

- **Лучший баланс между рабочим и личным временем** - результат возможности для работников вносить свои предпочтения в систему во время составления графиков работы. Таким образом работники помогают планировать свое собственное рабочее время.
- **Интересная работа** - результат предотвращения ненужного стресса, переутомления и простоев. Кроме того, работники выполняют задания, порученные им в соответствии с их навыками и умениями.
- **Более справедливое распределение заданий и рабочих часов** - результат беспристрастного и открытого распределения популярных и менее популярных рабочих часов, заданий и мест в соответствии с нормативными требованиями и договорными обязательствами.

IT-отдел

Широкое использование информационных систем почти во всех отделах компании и, следовательно, увеличение затрат на них ставит перед компанией сложные задачи – особенно это касается IT-отдела.

- **Защита ваших капиталовложений** - результат тесной интеграции с существующими системами и адаптивности к изменяющимся стандартам.



- **Снижение затрат на информационные технологии** - результат объединения и централизации локальных систем, предназначенных для планирования персонала и управления рабочим временем в одном универсальном решении Workforce Management.
- **Более простое управление** - результат многоуровневой архитектуры, работающей на базе веб-интерфейса, с доступом через один стандартный веб-браузер в соответствии с отраслевыми требованиями.
- **Расширяемость и адаптивность** - результат модульного строения системы и наличия комплекта разработчика приложений (SDK).

Управление персоналом

С помощью системы InVision Enterprise WFM снижается административная нагрузка и экономится время для стратегического планирования. Ведь когда рутинные процессы стандартизированы и автоматизированы, то можно сосредоточиться на чем-то более важном.

- **Автоматизация стандартных заданий**, таких как обработка отработанных/неотработанных часов для начисления зарплаты, создание статистических отчетов и контроль соответствия нормативным требованиям по рабочему времени.
- **Уменьшение текучести кадров** и, следовательно, снижение затрат на подбор, расстановку и обучение персонала, так как мотивация работников растет.
- **Максимальное использование кадрового потенциала** - результат рационального планирования работы персонала и точного расчета рабочего времени с помощью универсальной системы.

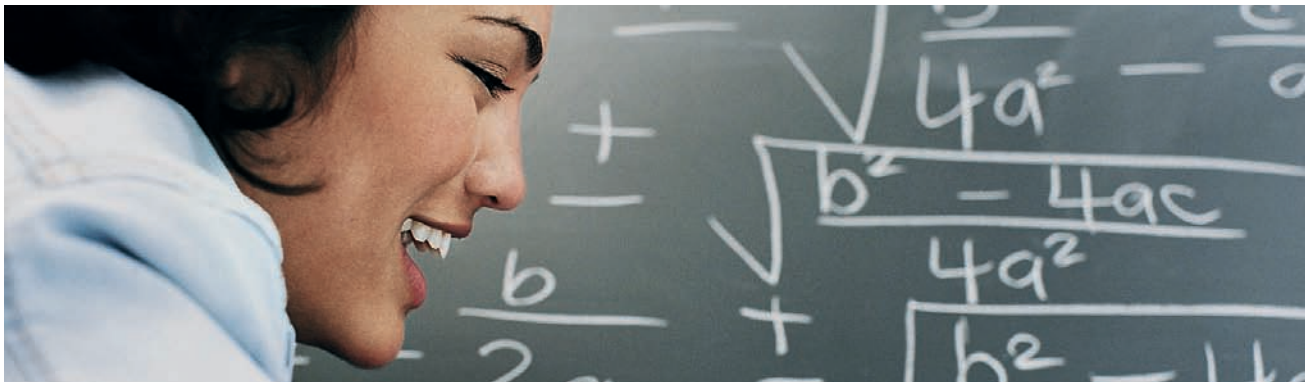
Управление компанией

Использование персонала – один из немногих аспектов управления компанией, который содержит в себе значительный потенциал для оптимизации. Воспользуйтесь этим потенциалом с помощью системы InVision Enterprise WFM для создания рациональных графиков работы, и вы достигните поставленных целей.

- **Рост производительности труда, снижение затрат на персонал.** В результате планирования, ориентированного на потребность в персонале, с помощью системы InVision Enterprise WFM, производительность труда работников вырастет до 25%, и, следовательно, ваши затраты на персонал значительно уменьшатся.
- **Более высокая мотивация персонала, улучшение качества работы.** Результатом планирования, ориентированного на предпочтения персонала, в процессе которого до определенной степени учитываются пожелания работников, является положительное воздействие на мотивацию и лояльность персонала и на качество их работы.
- **Принятие правильных решений, прозрачность компании.** Результатом использования отлаженной системы контроля, работающей в реальном времени, и разумного объединения КПЭ (ключевых показателей эффективности), является быстрое принятие правильных решений, и, следовательно, получение преимущества над вашими конкурентами.
- **Гибкое управление.** В результате автоматизации и стандартизации процессов управление вашей компанией станет более маневренным и гибким.

Как справиться с числом, состоящим из 22 560 цифр?

Разве нельзя управлять персоналом вручную или с помощью электронных таблиц?



Каждый, кто когда-либо составлял графики работы, знает, что планировщик обязан принимать в расчет целый ряд различных факторов. Необходимо учитывать множество ограничений, в том числе законодательство, местные соглашения и трудовые договоры. Надо принимать во внимание все: ресурсы, доступность персонала, квалификацию работников, отработанные/неотработанные часы и даже, например, работу в команде и парковочные места.

Но это еще не все. При составлении расписания планировщик должен учитывать до определенной степени потребность в персонале и использовать все возможные комбинации имеющихся у работников навыков и умений. Ведь если компания запланирует для выполнения задания слишком много работников, то себестоимость вырастет, а прибыль уменьшится. Но если запланировать слишком мало работников, то клиенты могут не получить должного уровня обслуживания, или у компании просто не будет достаточного количества человек для выполнения работы.

Давайте перейдем к самому процессу планирования. Составление графиков работы, в принципе, является вопросом комбинирования. Необходимо найти правильную комбинацию работников, рабочего времени и заданий, придерживаясь определенных правил и учитывая потребность в персонале.

Так сколько же существует возможных комбинаций?

Приведем простой пример. Предположим, что необходимо запланировать рабочее время для 25 работников на одно задание и на один день. Работник может приступить к работе в 8, 9 или 10 часов утра. Статистически, количество возможных комбинаций составляет, таким образом, 3^{25} или 847 288 609 443. Другими словами, существует более 847 миллиардов различных комбинаций рабочего времени для данных работников в течении дня.

Вашим потребностям будет соответствовать один или несколько из этих 847 миллиардов возможных планов.

Предположим, что у данных 25 работников более гибкие графики работы, и они, следовательно, могут начинать свой рабочий день между 8 и 10 утра с пятнадцатиминутными интервалами и работать 4, 5, 6, 7 или 8 часов в день посменно в течение 5 дней. Тогда число вариантов возрастает до 45^{125} . Проверка того, соответствуют ли 3^{25} плана определенным правилам и покрывается ли потребность в персонале, уже предполагает огромный объем работы. Но обработка 45^{125} планов вручную просто невообразима.

Теперь давайте представим, что необходимо запланировать рабочее время для 100 работников, выполняющих 10 различных заданий, на месяц (учитывая перерывы в работе). И предположим, что рабочий день начинается между 8 часами утра и 4 часами вечера, рабочее время с пятнадцатиминутными интервалами и длится между 4 и 8 часами пятнадцатиминутными приращениями. Вместе с тем каждый работник выполняет последовательно до пяти различных заданий каждый день. Тогда количество возможных комбинаций возрастает до $33\,126\,489^{3000}$ (число, состоящее из 22 560 цифр) - при этом мы не учитывали ни одного динамического перерыва.

В математике задача с таким огромным количеством возможных решений относится к классу задач НП-полных. Неудивительно, что только профессиональная система управления персоналом, способная автоматически выбирать оптимальное решение, может создавать оптимальные планы в соответствии с заданными условиями.

Хорошая новость: несколько щелчков мышью – и система InVision Enterprise WFM найдет наилучшее для вас решение, быстрое и простое, и, что немаловажно, предназначенное специально для структуры и целей вашей компании.

Быстрый возврат инвестиций

Через три? Шесть? Или девять месяцев? Когда окупятся затраты на систему Workforce Management?



В современных экономических условиях каждая компания перед началом инвестиций обязательно должна проанализировать, окупятся ли вложенные в бизнес средства, и рассчитать сроки их возврата. Это касается и Workforce Management.

Уже в самом начале использования решений Workforce Management, вы получаете целый ряд преимуществ. Среди них:

- **Рост прибыли и улучшение уровня сервиса**, так как работники находятся на нужной работе и в нужное время
- **Снижение затрат на персонал**, так как исчезают непродуктивное время простоя и ненужные сверхурочные работы
- **Снижение затрат на управление** благодаря автоматизированным процессам управления и калькуляции, а также безошибочным расчетам
- **Снижение затрат на подбор, расстановку и обучение персонала**, так как при справедливом планировании учитываются предпочтения работников относительно рабочих заданий, мест и времени, что, в свою очередь, приводит к уменьшению текучести кадров
- **Снижение затрат на информационные технологии** – результат использования технологии, основанной на работе Web-интерфейса, а также благодаря снижению затрат на IT-инфраструктуру и управление информационными технологиями

Если у вас появилось желание точнее узнать о влиянии этих преимуществ на вашу экономическую деятельность, просто позвоните нам. Мы обладаем более чем десятилетним опытом в сфере Workforce Management. Наши консультанты всегда помогут вам рассчитать затраты-эффективность использования нашей системы InVision Enterprise WFM для вашей компании.

Мы прибегаем к заниженному и реалистичному способу подсчета прибыли на инвестицию (ROI). В частности, используется подробный расчет, в результате которого получают понятные согласованные допустимые ориентировочные расчеты окупаемости инвестиций. Более того, мы предварительно определяем параметры оценки результативности системы.

Мы уверены в том, что, вложив средства в решения Workforce Management от InVision, вы обязательно возвратите свои инвестиции и быстрее, чем думаете.

Будущее изменить нельзя. Или все же можно?

Успех управления персоналом зависит от точного прогнозирования потребности компании в работниках на различные периоды времени.



Крайне важно иметь нужное количество работников с нужными навыками и умениями в нужном месте и в нужное время. Для этого необходимо уметь прогнозировать рабочую нагрузку, учитывая при этом статистические данные, общие тенденции и запланированные события.

С помощью системы InVision Enterprise WFM вы точно прогнозируете не только развитие экономической деятельности своей компании на различные периоды времени, но и влияние этого на свою потребность в персонале. Следовательно, вы можете успешно строить будущее своей компании.

ForecastPro

В модуле ForecastPro путем использования архивных данных создаются детальные и точные прогнозы потребности в персонале.

Capacitor

С помощью модуля Capacitor согласовывается структура персонала компании со средне- и долгосрочной потребностями в работниках.

CampaignPro

Модуль CampaignPro используется для планирования разовых и регулярных кампаний. В этом модуле вы можете рассчитать точное количество необходимых для проведения кампании работников.

Оптимальное планирование персонала – это целая наука

Основой идеального планирования персонала являются автоматизация, оптимизация и участие работников в процессе планирования.



Планирование персонала - сложный процесс, так как одновременно приходится решать очень большое количество зачастую противоречивых задач.

Главной задачей планирования персонала является создание графиков работы, гарантирующих вам, что для достижения целей вашей компании у вас постоянно имеется необходимое количество людей с нужными навыками и умениями и в нужном месте, то есть никогда нет избытка или нехватки персонала. В тоже время, должны соблюдаться все законы, местные соглашения, а также трудовые договоры каждого работника. Необходимо учитывать квалификацию работников, индивидуальные предпочтения относительно рабочих часов и доступность персонала. Только принимая во внимания все эти факторы, можно создать эффективные осуществимые графики работы.

С системой InVision Enterprise WFM решаются все поставленные вами задачи. Планировщикам предоставляется мощный инструмент, использование которого прекращает работу вслепую, сводит к минимуму риски и максимально увеличивает производительность.

SchedulePro

С помощью модуля SchedulePro можно планировать и управлять рабочими графиками персонала. При этом учитываются потребности бизнеса, пожелания работников и правила планирования.

Infothek Interactive Schedule

С помощью модуля Infothek Interactive Schedule работники принимают участие в процессе планирования; при этом до 90% их пожеланий относительно рабочих графиков выполняется.

AutoScheduler

В модуле AutoScheduler автоматически создаются оптимизированные графики работы на основе деловых потребностей и с соблюдением всех имеющихся правил.

TrainingPlanner

Модуль TrainingPlanner обеспечивает результативную реализацию ваших программ обучения.

Infothek Inform

С помощью модуля Infothek Inform работников информируют о задачах согласно текущему расписанию, а также о внезапных изменениях в рабочих графиках. Это гарантирует получение нужными людьми правильной информации.

DeskManager

При использовании модуля DeskManager улучшается управление персоналом благодаря распределению рабочих мест и оборудования между работниками.

Держать время под контролем

Эффективное управление персоналом включает в себя эффективный учет времени.



Процессы, имеющие отношение к записи и проверке отработанных и неотработанных часов, тесно связаны с планированием работы персонала. Чем более гибким является планирование, тем более важным является правильный учет рабочих часов. Следовательно, стоит удостовериться в том, что ваше управление временем скоординировано со всеми другими элементами управления персоналом.

С помощью системы InVision Enterprise WFM происходит эффективная интеграция управления рабочим временем в процесс управления персоналом. Больше нет необходимости заполнять таблицы учета рабочего времени или вводить информацию о присутствии на работе в системы расчета заработной платы вручную. С нашей помощью учет рабочего времени персонала, как и составление рабочего расписания, становится простым и безошибочным.

TimeKeeper

В модуле TimeKeeper в реальном времени происходит сбор данных, проверка и управление подсчетом отработанных/неотработанных часов.

TimeManager

В модуле TimeManager автоматически контролируются и подсчитываются отработанные/неотработанные часы и затраты за любой выбранный вами отчетный период.

Infothek Time Recording

С помощью интернета и/или вашей внутренней сети в модуле Infothek Time Recording происходит отслеживание рабочего времени работников и их видов деятельности.

Контроль текущей ситуации

Чем быстрее обнаруживаются несоответствия между вашим планом и реальной ситуацией, тем эффективнее вы можете действовать.



Система InVision Enterprise WFM записывает в реальном времени все несоответствия между имеющимся планом и текущей ситуацией. Это позволяет определить правильность составленного прогноза и его соответствие существующему плану. Более того, с помощью детальных отчетов, созданных на основе ваших потребностей, можно сравнивать поставленные цели с реальными данными – и все это одним нажатием кнопки.

Таким образом, вы можете реагировать на происходящие изменения быстрее ваших конкурентов. Появится возможность вносить коррективы в созданные планы для более рационального использования работников. Другими словами, вы всегда уверены, что контролируете текущую ситуацию.

OnlineCockpit

В модуле OnlineCockpit представляются в графическом виде запланированные и реальные данные из внутренних и внешних источников, а также вычисляются в реальном времени консолидированные основные производственные показатели.

AdherenceMonitor

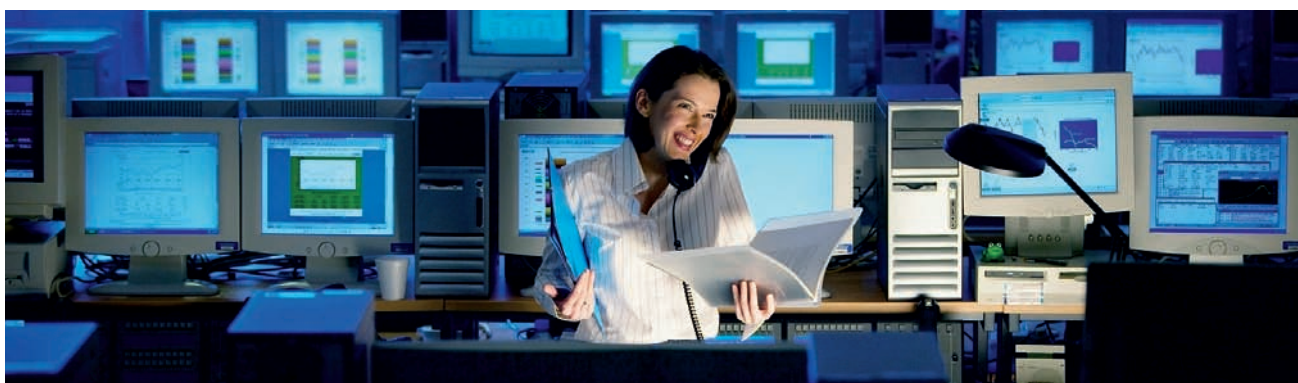
Модуль AdherenceMonitor используется для отслеживания в реальном времени соответствия рабочего времени и деятельности персонала по факту запланированным параметрам.

Reports

В модуле Reports создаются детальные отчеты и происходит анализ данных и подведение итогов; с помощью которых вы можете контролировать все аспекты своей деятельности.

Надежная основа

Открытость, современность и расширяемость – вот основа лучших технологий управления персоналом.



Успешное использование любой системы управления персоналом зависит в большей степени от легкости ее интеграции с уже существующей в компании информационной системой. Только вкладывая деньги в неустаревающие и адаптируемые к вашим нуждам технологии, можно быть уверенным в надежности капиталовложений.

В системе InVision Enterprise WFM используется мощная многоуровневая архитектура, работающая на базе веб-интерфейса, с доступом через стандартные веб-браузеры. Таким образом, вам предлагается не только простой и стандартный пользовательский интерфейс, но и несложная установка и качественное техническое обслуживание. Кроме того, открытая архитектура делает возможными тесную интеграцию с другими системами и адаптацию под ваши конкретные нужды. Компания InVision предоставляет вам лучшие современные решения в области Workforce Management – сегодня и в будущем.

InVision Enterprise Server

InVision Enterprise Server - это надежная полностью расширяемая серверная платформа для наших современных приложений в области Workforce Management.

AdminPro

Модуль AdminPro позволяет быстро и удобно задавать все основные данные и параметры системы и управлять ими.

XLink

С помощью модуля XLink система InVision Enterprise WFM тесно интегрируется с имеющимися системами.

InVision SDK

Наличие комплекта разработчика приложений от InVision позволяет расширять ваше решение Workforce Management специально разработанными компонентами.

Мы понимаем ваш бизнес

Для оптимального управления работой вашего персонала крайне важно учитывать специфику компании – конкретные рабочие процессы, явные и скрытые потребности бизнеса, экономические условия.



Именно это мы и делаем для сотен компаний из самых разных сфер бизнеса на протяжении более чем десяти лет. Мы не просто говорим с вами на одном языке, мы используем наши знания о специфике нужной сферы для вашей наибольшей выгоды.

Финансы

Услуги

Здравоохранение

Торговля

Отели и рестораны

СМИ

Общественный сектор

Производство

Телекоммуникации

Туризм и развлечения

Транспорт и логистика

Страхование

Коммунальные службы

Возьмите от своего программного обеспечения максимум

Выбор лучшего программного продукта - это еще не все. С этого все только начинается.



Вне зависимости от того, насколько хорошо выбранная система управления персоналом отвечает вашим требованиям, она может не принести ожидаемого эффекта. Помимо самого продукта вам необходимо сотрудничество с партнером-профессионалом в сфере решений Workforce Management, экспертом по внедрению и использованию приобретенной системы.

Компания InVision с 1995 года успешно внедряет свои решения по управлению персоналом, сотрудничая с сотнями клиентов из разных стран мира. За это время мы разработали и усовершенствовали процессы развертывания и внедрения наших систем, а также создали курсы обучения, построенные по модульному принципу. Application Implementation Methodology (AIM – методология внедрения приложений) от InVision и наш большой практический опыт гарантирует качество, соблюдение сроков и экономическую эффективность внедрения.

Результатом сотрудничества с InVision является максимальный возврат инвестиций, минимальные сроки реализации проекта и уменьшение рисков.

Разумеется, мы будем рады работать с вами напрямую, но вы также можете получить квалифицированную помощь и от наших сертифицированных партнеров.

Консультации

Управление проектом

Внедрение

Разработки

Обучение

Хостинг

Услуги по планированию

Служба HelpDesk

Портал клиентов

Управление персоналом – мы в этом разбираемся

С момента основания в 1995 году главная цель компании InVision - обеспечивать своих клиентов наилучшими решениями для управления персоналом.



Более 250 профессионалов в более чем 10 странах ежедневно работают для повышения конкурентоспособности наших клиентов, разрабатывая для них оптимальные решения по управлению персоналом. Увлеченность наших сотрудников своим делом и их глубокие технические знания - вот основа многолетнего успеха компании.

Сосредоточена

Компания InVision сосредоточена исключительно на Workforce Management в масштабе всей фирмы.

Независима

Компания InVision полностью принадлежит частным акционерам, и поэтому независима в претворении в жизнь долгосрочной корпоративной стратегии.

Интернациональна

Многочисленные представительства компании InVision находятся в Европе и Северной Америке. Компания постоянно расширяет свое международное присутствие в других регионах.

Развита

Оборот и количество сотрудников компании InVision увеличиваются – темпы роста выражаются значительными цифрами.

Прибыльна

Компания InVision неизменно остается прибыльной и за счет этого финансирует осуществление своей стратегии роста и расширение технологической компетенции.

Центральный офис

Германия

+49 (2102) 728-0

Региональные представительства

Эстония

+372 618 1524

Франция

+33 (0)1 73 29 47 77

Италия

+39 (02) 872 86-550

Голландия

+31 (0) 26 35 27 537

Австрия

+43 (1) 5999 9174

Швейцария

+41 (44) 308 38 05

Скандинавские страны

+46 (8) 678 08 90

Испания

+34 (91) 789 3405

Соединенное Королевство Великобритании и Северной Ирландии

+44 (121) 503 2620

Соединенные Штаты Америки

+1 (630) 799 8370

InVision
Software

www.invisionwfm.com

info@invisionwfm.com